



SB-WARENHAUS LAGERZÄHLUNG

Fallstudie: Lager – SB-Warenhaus

Ein großes SB-Warenhaus wollte die **fiskalische Inventur** seines **Logistiklagers an RGIS** auslagern, um die **Menge und den Wert der Bestände** genau zu erfassen

SB-WARENHAUS LAGERZÄHLUNG

Fallstudie: Lager – SB-Warenhaus

Eine große SB-Warenhauskette benötigt die Unterstützung von RGIS. Das SB-Warenhaus wurde im Januar 1948 gegründet und besitzt derzeit mehr als 500 Standorte in Frankreich und 114 Filialen außerhalb des Landes. Die Kette ermöglicht es halbsselbstständigen Geschäften, unter der Marke zu agieren.

ANFORDERUNG

Die Lagerinventur, die normalerweise intern durchgeführt wird, musste aufgrund von Personalmangel an einen vertrauenswürdigen Dritten ausgelagert werden. Um dieses Projekt durchzuführen, zögerte der Kunde nicht, diese Dienstleistung RGIS anzuvertrauen, die bereits regelmäßig die Inventur des Lagerbestands durchführte. Der Kunde benötigte von RGIS die Bereitstellung der folgenden Leistungen:

- **Zählung des gesamten Lagerbestands innerhalb von 24 Stunden**
- Zählung sowohl der **Palettenregale als auch des Kommissionierbereichs**
- **Identifikation von Abweichungen und Anomalien** (Brüche, Überbestände und Schwund)
- Erhaltung einer **unparteiischen und zuverlässigen Bewertung** des Lagers

LÖSUNG

Für RGIS war es wichtig, einen Service zu bieten, der den spezifischen Bedürfnissen des Kunden entspricht, die technischen Einschränkungen des Lagers zu berücksichtigen und die Sicherheit der Teams zu gewährleisten. RGIS bot Folgendes an:

- Erstellte genaue Spezifikationen und einen Sicherheitsplan des Auftrags
- Plante zwei **erfahrenen Teams von RGIS-Auditoren** (von vier Supervisoren und 17 Auditoren) ein, um die Inventur kontinuierlich durchführen zu können, **tagsüber und anschließend am Abend**
- **Verifizierung** der Vorzählung von Paletten von unzugänglichen Produkten
- Zählung der Bestände sowohl auf den **Regalen** als auch auf den **oberen Bereichen der Regale** vom ersten Team
- Zählen des gesamten in Schulterhöhe **zugänglichen Bestandes** (Paletten auf dem Boden und Kommissionierbereiche) durch das zweite Team
- Liefert **genaue Inventurergebnisse** am Ende des Auftrags

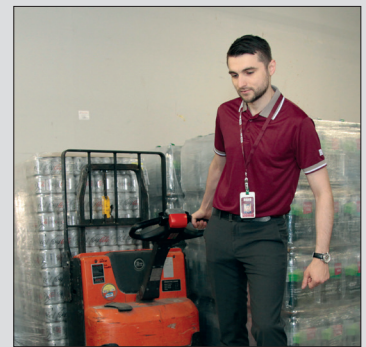
ERGEBNISSE

Durch das Outsourcing der **Bestandsaufnahme der Logistikplattform** an RGIS konnten folgende Ergebnisse erzielt werden:

- Verschaffung eines Überblicks über die in den **920 Zonen** des Kunden gelagerten Waren
- Genaue Zählung von insgesamt **704.498 Artikeln in 24 Stunden**
- **Identifizierte Abweichungen und Anomalien** (Brüche, Überbestände und Schwund)
- **Erhaltung einer unparteiischen und zuverlässigen Bewertung** des Lagers für die sofortige Verwendung
- Erreichte einen **Genauigkeitsgrad von 99,3 %** bei der Datenerfassung
- **Wiederaufnahme der Tätigkeit** im Lager unmittelbar nach Abschluss der Inventur



Durch die Zusammenarbeit mit RGIS hat das SB-Warenhaus eine **zuverlässige Bestandsübersicht und genaue Daten über die Verfügbarkeit der Waren** im Logistiklager erhalten



© 2021 RGIS. Alle Rechte vorbehalten.
RGIS_CS_0091_01

Lager-Audit



Genauere Daten



Schneller Turnaround



Genauigkeit von über

99%
erreicht

KONTAKTIEREN SIE **RGIS** NOCH HEUTE, UM HERAUSZUFINDEN, WIE WIR IHNEN BEHILFLICH SEIN KÖNNEN

 | salesSwitzerland@rgis.com

 | +41 79 858 68 49

 | www.rgisinv.ch

RGIS